

Шинопровод для трековых однофазных светильников

Feron

Материал: алюминий



СAB1003

арт. 10337

LxWxH, mm (1000x42x20)

арт. 10338

LxWxH, mm (2000x42x20)

арт. 10339

LxWxH, mm (3000x42x20)

Сетевой адаптер, заглушка концевая, крепеж в комплекте.



LD1015 адаптер однофазный
арт. 48558

LxWxH, mm (83x34x23)

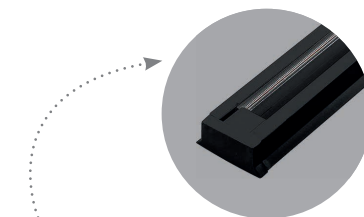
Материал: пластик



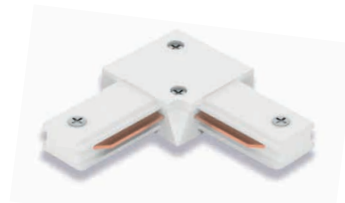
LD1000 накладной прямой
арт. 10314

LxWxH, mm (78x42x20)

Материал: пластик



Также доступна серия в черном цвете



LD1001 накладной угловой круглый
арт. 10315

LxWxH, mm (72x72x20)

Материал: пластик

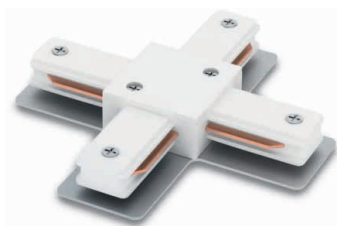


СAB1002

арт. 10326

LxWxH, mm (1500x57x57)

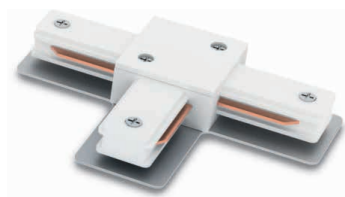
Материал: сталь



LD1002 накладной X-образный
арт. 10330

LxWxH, mm (95x95x16)

Материал: пластик



LD1003 накладной T-образный
арт. 10332

LxWxH, mm (95x65x16)

Материал: пластик



Шинопровод CAB1003 имеет повышенное значение допустимых токов до 13А. Это обеспечивается за счет того, что токоведущие шины шинопровода изготовлены из высококачественной меди, что обеспечивает целесообразности применения для создания больших осветительных конструкций.



Может быть соединен в различные варианты конструкций (линия, угол, T, X) посредством соединителей LD1000, LD1001, LD1002 или LD1003. А также возможен вариант крепления на подвесы CAB1002.

*соединители и подвесы приобретаются отдельно!

Feron.ru